

## MUAYENE GÖZETİM MERKEZİ BAŞKANLIĞI

### İSMET PETROL TEKNİK MT-5 SERİSİ DAMGA PLANI

<b>Üretici:</b>	IPT Akaryakıt Malzemeleri Petrol Kimya Sanayi ve Ticaret Ltd. Sti.
<b>Ölçü Aleti Adı:</b>	Akaryakıt Dispenseri
<b>Marka:</b>	İsmet Petrol Teknik
<b>Model / Tip:</b>	MT-5 Serisi
<b>Açıklama (Gerekliyse):</b>	<p>Bu damga planı; Su Dışındaki Sıvılar İçin Ölçme Sistemleri ile Bazı Ölçü ve Tartı Aletlerinin Muayene Yönetmeliğinin 17. maddesinin 11. fıkrasına istinaden, 01.77/313.007 numaralı AT Tip Onay Belgesinde yer alan modellerin damga yerlerini açıklamak amacıyla hazırlanmıştır.</p> <p>Söz konusu damga planı ölçü aletinin ölçüm sonucunun uygun çıkması nedeniyle hazırlanmış olup, ATEX Yönetmeliği kapsamında uygunluk belirtmemektedir.</p>

#### 1. Ölçü Aleti Tanımı

Akaryakıt dispenseri aşağıdaki ana parçalardan oluşmaktadır.

- Brodimetre
- Pulser
- İşlemci Ünitesi (CPU)
- Emişli Pompa veya Dalgıç Pompa

#### 2. Damga Noktaları

Bu bölümde IPT marka dispensere ait damga noktaları açıklanacaktır. Şekil 1’de IPT marka dispensere ait genel görünüş gösterilmektedir.



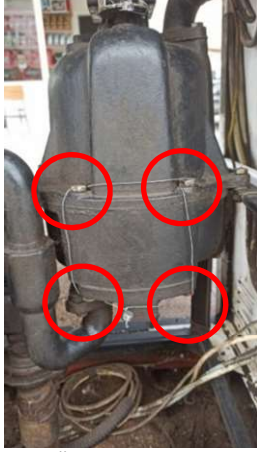
Şekil 1 Dispenser Genel Görünüş

## MUAYENE GÖZETİM MERKEZİ BAŞKANLIĞI

## İSMET PETROL TEKNİK MT-5 SERİSİ DAMGA PLANI

## 2.1 Brodimetre

IPT marka dispenserlerde kullanılan brodimetrelerin damga planları bu bölümde açıklanacaktır. Brodimetrenin üst ve alt parçası birbirinden ayrılmamalı ve brodimetre taban kapağı açılmamalıdır. Bunu sağlamak için damga telinin birleşme noktasındaki en az 2 (iki) civatadan geçmesi gerekmektedir. Şekil 2’de örnek brodimetre üst ve alt kapak damgası gösterilmiştir.



Şekil 2 Brodimetre Üst ve Alt Kapak Damgalaması

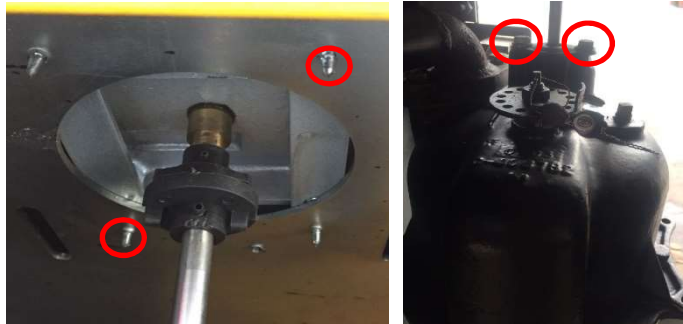
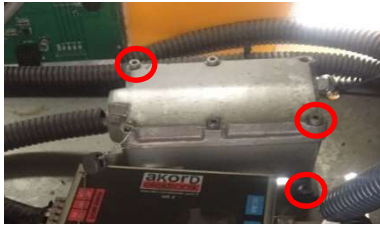


Şekil 3 Brodimetre Ayar Vidası

Brodimetre üzerinde bulunan ayar vidası ile ayar yapılabilmektedir. Şekil 3’te brodimetre ayar vidası damgası gösterilmiştir.

## 2.2 Pulser

Pulsere yapılan damga, pulserin yerinden sökülmesini ve pulserin kapağının açılmasını engellemelidir. Pulserin yerinden sökülmesini engellemek amacıyla brodimetre bağlantı noktaları da mühürlenmelidir. Şekil 4’te örnek pulser damgalanması gösterilmiştir.



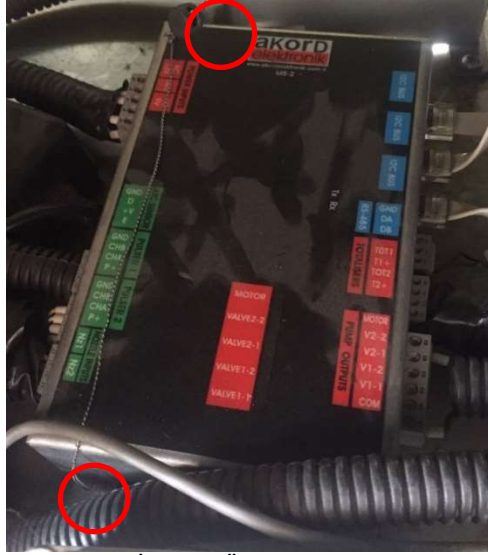
Şekil 4 Pulser Damgalaması

## MUAYENE GÖZETİM MERKEZİ BAŞKANLIĞI

## İSMET PETROL TEKNİK MT-5 SERİSİ DAMGA PLANI

## 2.3 İşlemci Ünitesi (CPU/Beyin)

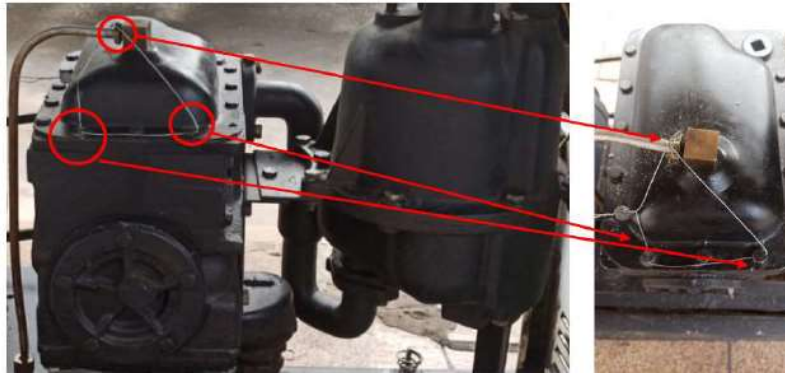
IPT marka dispenserlerde çeşitli işlemci üniteleri (CPU/Beyin) kullanılabilir. Bu üniteler tiplerine göre kurşun damga veya muayene damgası ile damgalanır. Yapılan damga işlemi sonucunda, damganın CPU ünitesinin kapağının açılmasını ve yerinden sökülmesini engellemesi gerekmektedir. Şekil 5'te örnek işlemci ünitesi damgası gösterilmiştir.



Şekil 5 İşlemci Ünitesi Damgalanması

## 2.4 Pompa Ünitesi ve Hava Ayırıcısı (Gerekliyse)

Akaryakıt dispenserlerinde dalgıç veya emişli pompa ünitesi kullanılır. Şekil 6'da IPT marka dispenserlerde kullanılan emişli pompa ünitelerine ait damgalama örnekleri gösterilmiştir.



Şekil 6 Emişli Pompa Hava Ayırıcısı Çıkış ve Pompa Kapak Damgalaması