

## MUAYENE GÖZETİM MERKEZİ BAŞKANLIĞI

### ULTRA ELTA DAMGA PLANI

<b>Üretici:</b>	Ultra Ltd. Şti.
<b>Ölçü Aleti Adı:</b>	Otomatik Olmayan Tartı Aleti
<b>Marka:</b>	Elta
<b>Model / Tip:</b>	Tüm marka ve modeller
<b>Açıklama (Gerekliyse):</b>	Bu damga planı; Su Dışındaki Sıvılar İçin Ölçme Sistemleri ile Bazı Ölçü ve Tartı Aletlerinin Muayene Yönetmeliğinin 17. maddenin 11. fıkrasına istinaden, damga yerlerini açıklamak amacıyla hazırlanmıştır.

#### 1. Ölçü Aleti Tanımı

Otomatik Olmayan Tartı Aleti aşağıdaki ana parçalardan oluşmaktadır;

- Gösterge (İndikatör)
- Yük Hücreleri (Load cell)
- Bağlantı Kutusu (J-Box)

#### 2. Damga Noktaları

Bu bölümde tartı aletinin ayarına müdahale edilebilen noktaların nasıl damgalanacağı açıklanmıştır.

##### 2.1. Gösterge (İndikatör) ve Kalibrasyon Anahtarı

Tartı aletinin parametre değişimi veya ağırlık ayarının yapılmaması için resimde gösterilen kalibrasyon anahtarı vidasının sökülmemiş olması gerekmektedir. Kalibrasyon anahtarına erişimin indikatörün dışından olduğu gibi içinden erişimin de engellenmesi gerekmektedir. Bu nedenle indikatörün altında (Kalibrasyon anahtarının bulunduğu kısım) ve indikatörün ön yüzünde olması gereken damgalar Şekil 1 ve Şekil 2’de gösterilmiştir.



Şekil 1 Kalibrasyon Anahtarı ve İndikatör Damgası

## MUAYENE GÖZETİM MERKEZİ BAŞKANLIĞI

### ULTRA ELTA DAMGA PLANI



Şekil 2 İndikatör ve Kalibrasyon Anahtarı Damgası

#### 2.2. Yük Hücreleri (Load cell) - İndikatör bağlantısı

Aşağıda verilen Şekil 3'de olduğu gibi delikli vida üzerinden kurşun damgalama yapılamıyor ise, yük hücrelerinden gelen bağlantı ucu indikatöre muayene damgası kullanılarak damgalanır.



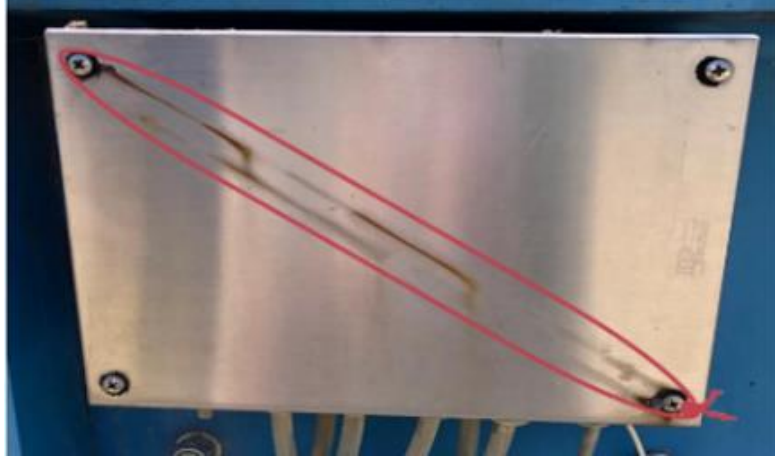
Şekil 3 Loadcell Kablo Damgası

#### 2.3. Bağlantı Kutusu (J-Box)

Tartı aletlerinde birden fazla loadcell kullanıldığı takdirde, bu loadcell kablo bağlantılarının bir toplama bağlantı kutusu içerisinde yapılması gerekmektedir. Loadcell kutuları kurşun damgayla veya muayene damgası ile damgalanabilir. Şekil 4'te Junction Box (J-Box) damgalama örneği verilmiştir.

## MUAYENE GÖZETİM MERKEZİ BAŞKANLIĞI

### ULTRA ELTA DAMGA PLANI



Şekil 4 Junction Box Damgası

#### 2.4. Ürün Etiketi

Ürün etiketi tartı aletinin marka modeline bakılmaksızın damgalanmalıdır. Şekil 5'te ürün etiketi örnek damgalaması gösterilmiştir.



Şekil 5 Ürün Etiketi