

MUAYENE GÖZETİM MERKEZİ BAŞKANLIĞI

ACUN A1 VE A2 DAMGA PLANI

Üretici:	Acun Kantar San. ve Tic. Kollektif Şirketi
Ölçü Aleti Adı:	Otomatik Olmayan Tartı Aleti
Marka:	ACUN
Model:	A1, A2
Açıklama (Gerekliyse):	Bu damga planı; Su Dışındaki Sıvılar İçin Ölçme Sistemleri ile Bazı Ölçü ve Tartı Aletlerinin Muayene Yönetmeliğinin 17. maddesinin 11. fıkrasına istinaden, Acun marka A1 ve A2 model mekanik kantarın damga yerlerini açıklamak amacıyla hazırlanmıştır.

1. Ölçü Aleti Tanımı

Otomatik Olmayan Tartı Aleti aşağıdaki ana parçalardan oluşmaktadır;

- Sıfır Ayar Mekanizması
- Gösterge
- Endikatör / Ayar Cetvelleri
- Çeki Çubuğu
- Platform



Şekil 1 Mekanik Kantar

2. Damga Noktaları

2.1. Sıfır Ayar Mekanizması

Şekil 2'de sıfır ayarının yapıldığı mekanizmaya erişimin engellenmesi için gereken damga gösterilmiştir.

MUAYENE GÖZETİM MERKEZİ BAŞKANLIĞI ACUN A1 VE A2 DAMGA PLANI



Şekil 2 Sıfır Ayar Mekanizması Damgalaması

2.2. Gösterge

Göstergeye müdahalenin ve göstergenin tartı aletinden sökülmesinin engellenmesi amacıyla Şekil 3'te verilen örnek damgalama yapılmalıdır. Damgalama kurşun damga veya muayene damga etiketiyle yapılabilir.



Şekil 3 Gösterge Damgalaması

2.3. Endikatör / Ayar Cetvelleri

Mekanik tartı aletinde bulunan endikatör/ayar cetvellerine (Şekil 4) erişimin engellenmesi için bu mekanizmaların üzerinde bulunan kapakların yerlerinden sökülmeyecek şekilde damgalanması gerekmektedir.

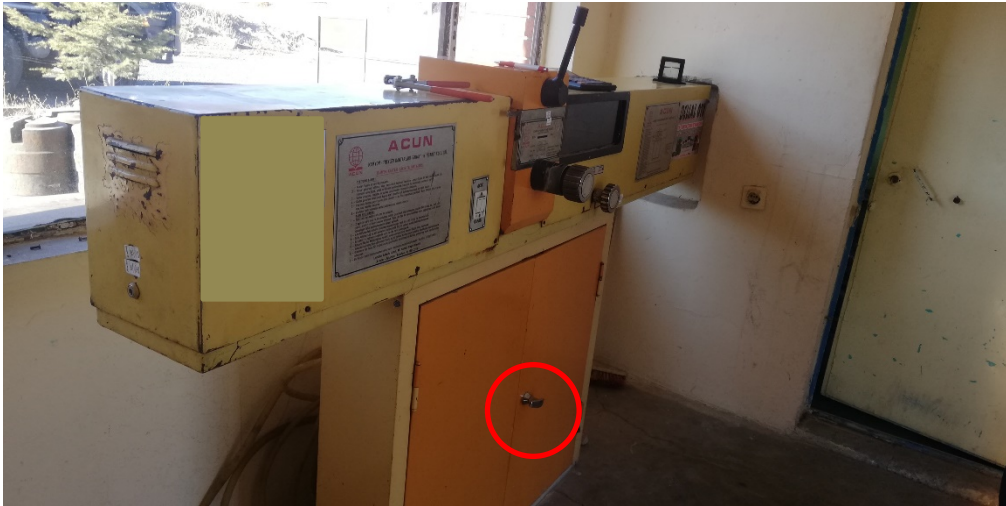
MUAYENE GÖZETİM MERKEZİ BAŞKANLIĞI ACUN A1 VE A2 DAMGA PLANI



Şekil 4 Ayar Cetvelleri ve Örnek Damgalaması

2.4. Çeki Çubuğu

Kaldıraçlar yardımıyla alınan ve kollar yardımıyla iletilen kuvvet (platform üzerindeki ağırlığın hesabı için), çeki çubuğu ile kantara gelmektedir. Çeki çubuğuna müdahale edilerek ayar yapılabileceği için bu alanlara erişimin engellenmesi ve damgalanması Şekil 5’te verilen örnekte olduğu şekilde yapılmalıdır.



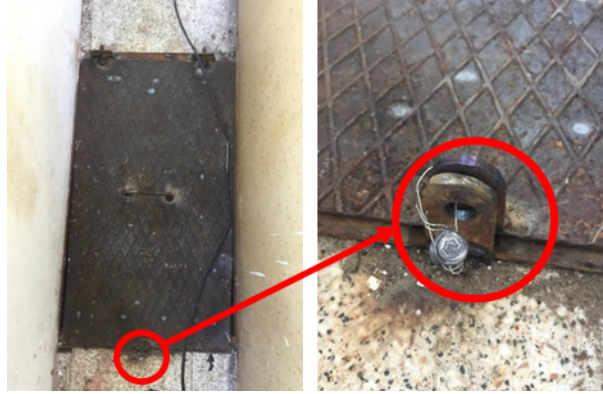
Şekil 5 Çeki Çubuğu ve Kuvvet Aktarma Mekanizması Örnek Damgalaması

2.5. Platform

Kantar platformunun altında bulunan kollara (kaldıraç) yapılacak müdahale yük miktarını değiştireceği için erişimin engellenmesi amacıyla girişin kapatılması ve damgalanması gerekmektedir. Şekil 6’da platform altına erişimi engellemek için yapılacak örnek damgalama gösterilmiştir.

MUAYENE GÖZETİM MERKEZİ BAŞKANLIĞI

ACUN A1 VE A2 DAMGA PLANI



Şekil 6 Platform Altına Erişimi Engellemek İçin Örnek Damgalama

2.6. Ürün Etiketi

Ürün etiketi muayene damga etiketi ile damgalanmalıdır.



Şekil 7 Ürün Etiketi Örneği

3. Revizyon Tarihçesi

Doküman Bilgisi	Revizyon Tarihi	Yapılan Değişikler
15.01.39.RH.23 Rev1	01.04.2024	• A2 model eklenmiştir.