

MUAYENE GÖZETİM MERKEZİ BAŞKANLIĞI

PHILIPS PR 1590 SERİSİ DAMGA PLANI

- İthalatçı** : Tunaylar Baskül Sanayi Ve Ticaret A.Ş
- Ölçü Aleti Adı** : Otomatik Olmayan Tartı Aleti
- Marka** : PHILIPS
- Model / Tip** : PR 1590 SERİSİ
- Açıklama (Gerekliyse)** : Bu damga planı; Su Dışındaki Sıvılar İçin Ölçme Sistemleri ile Bazı Ölçü ve Tartı Aletlerinin Muayene Yönetmeliğinin 17. maddesinin 11. fıkrasına istinaden, PHILIPS marka PR 1590 serisi tartı aletinin damga yerlerini açıklamak amacıyla hazırlanmıştır.

1. Ölçü Aleti Tanımı

Otomatik Olmayan Tartı Aleti aşağıdaki ana parçalardan oluşmaktadır;

- Gösterge (İndikatör)
- Yük Hücreleri (Load cell)
- Bağlantı Kutusu (J-Box) (Varsa)

2. Damga Noktaları

2.1. Gösterge (İndikatör)

Şekil 1’de göstergeye (indikatör) ait görsel verilmektedir.

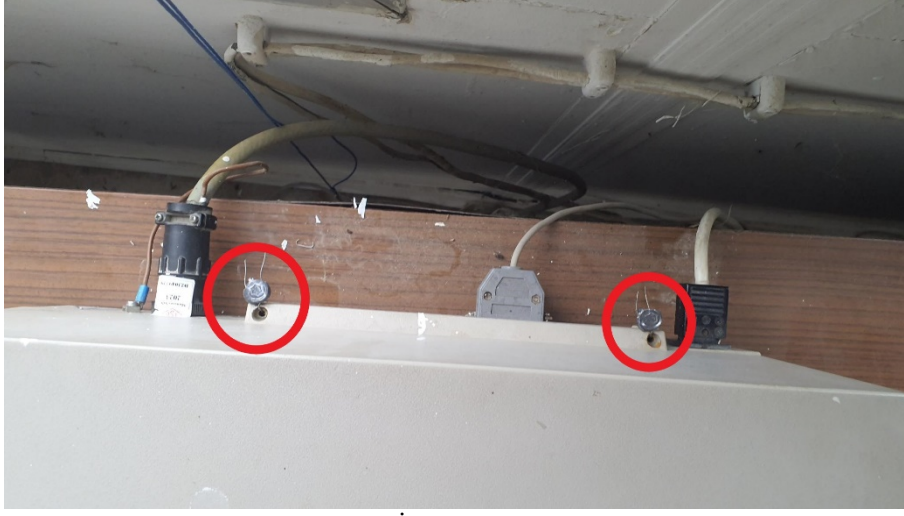


Şekil 1 İndikatör Görseli

MUAYENE GÖZETİM MERKEZİ BAŞKANLIĞI

PHILIPS PR 1590 SERİSİ DAMGA PLANI

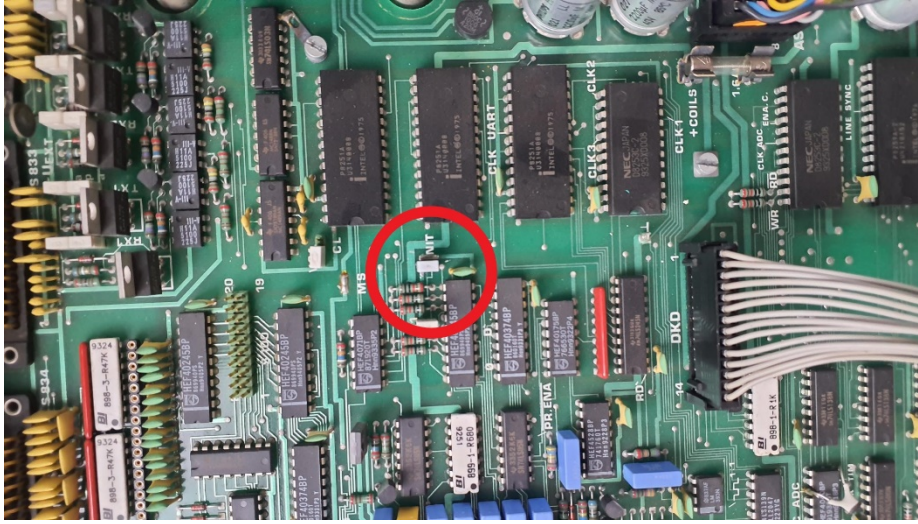
Şekil 2’de Jumper’a erişimin engellenmesi için gerekli damgalama gösterilmektedir.



Şekil 2 İndikatör Damgası

Şekil 3’te indikatörün (gösterge) kapalı olduğundaki Jumper’ın durumu gösterilmektedir. Jumper, kısa devrede değilken kalibrasyon menüsüne erişim olmamalıdır. Bu durumun kontrolü şu şekilde gerçekleştirilir;

- İndikatör kapatılıp açıldığında göstergenin hane sayısı 5 ise kapalı, 4 ise açık konumdadır.
- Kalibrasyon kiliadi kontrolü, menüden sırasıyla ”<<<”, ”I”, ”RET ” tuşlarına basıldığında işlem yapmıyorsa kapalıdır.



Şekil 3 Jumper Kapalı Konumu

MUAYENE GÖZETİM MERKEZİ BAŞKANLIĞI

PHILIPS PR 1590 SERİSİ DAMGA PLANI

2.2. Yük Hücreleri (Load cell) - Gösterge (İndikatör) bağlantısı

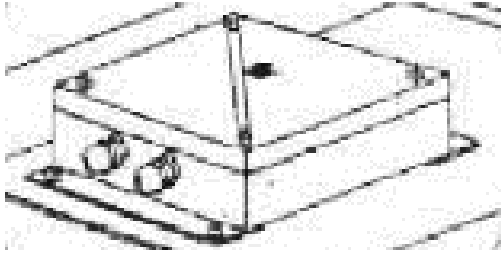
Aşağıda verilen şekildeki gibi loadcell bağlantı kablosunun indikatörden ayrılmasını engellemek amacıyla muayene damgası etiketi ile engellenmelidir.



Şekil 4 Load Cell - İndikatör Bağlantısının Damgalanması

2.3. Bağlantı Kutusu (J-Box)

Bağlantı kutusu açılmayacak şekilde muayene etiketi veya damga teli ile damgalanmalıdır.



Şekil 5 Bağlantı Kutusu (J-Box) Damgalanması

2.4. Ürün Etiketi

Ürün etiketi üzerine muayene damgası yapıştırılmalıdır.



Şekil 6 Ürün Etiket Damgalanması