

MUAYENE GÖZETİM MERKEZİ BAŞKANLIĞI
BERKOM LASER, B1 VE ORION SERİSİ DAMGA PLANI

Üretici	: MEPSAN PETROL CİHAZLARI A.Ş.
Ölçü Aleti Adı	: Akaryakıt Dispenser
Marka	: Berkom
Model / Tip	: Laser 2001, Laser 2001-2, B1 Serisi, Orion Serisi
Açıklama (Gerekliyse)	: Bu damga planı; Su Dışındaki Sıvılar İçin Ölçme Sistemleri ile Bazı Ölçü ve Tartı Aletlerinin Muayene Yönetmeliğinin 17. maddenin 11. fıkrasına istinaden, Berkom marka dispenserlerin damga yerlerini açıklamak amacıyla hazırlanmıştır.

1. Ölçü Aleti Tanımı

Akaryakıt dispenserleri aşağıdaki ana parçalardan oluşmaktadır.

- Brodimetre
- Pulser
- İşlemci Ünitesi (CPU)
- Emişli Pompa veya Dalgıç Pompa

2. Damga Noktaları

Bu bölümde Berkom marka dispenserlere ait damga noktaları açıklanacaktır. Şekil 1’de Berkom marka Orion model dispensere ait genel görünüş gösterilmektedir.



Şekil 1 Dispenser Genel Görünüş

MUAYENE GÖZETİM MERKEZİ BAŞKANLIĞI

BERKOM LASER, B1 VE ORION SERİSİ DAMGA PLANI

2.1 Brodimetre

Brodimetrenin kapakları açılmaya ve yerinden çıkarılmaya karşı damga altına alınmalıdır. Damganın brodimetre kapağında bulunan en az iki cıvata dan geçmesi gerekmektedir. Berkom marka dispenserlerde kullanılan brodimetrenin örnek damgalaması Şekil 2’de gösterilmiştir.



Şekil 2 Brodimetre Örneğinin Damgalanması

Berkom marka dispenserlerde brodimetre üzerinde bulunan ayar vidası ile ayar yapılabilmektedir. Brodimetre ayar vidası örnek damgası Şekil 3’te gösterilmiştir.



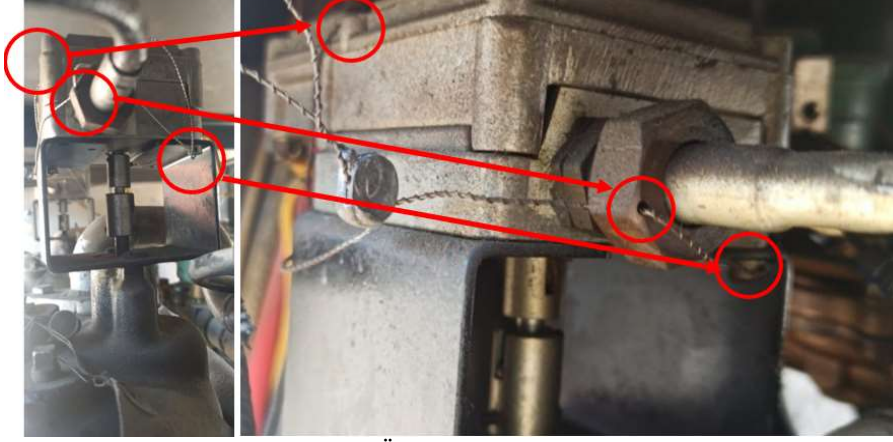
Şekil 3 Brodimetre Ayar Vidasının Damgalanması

2.2 Pulser

Berkom marka dispenserlerde kullanılan pulserler açılmaya ve yerinden çıkarılmaya karşı damga altına alınmış olmalıdır. Örnek damgalama Şekil 4’te gösterilmiştir.

MUAYENE GÖZETİM MERKEZİ BAŞKANLIĞI

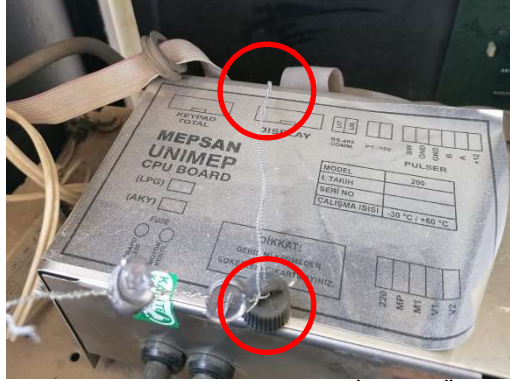
BERKOM LASER, B1 VE ORION SERİSİ DAMGA PLANI



Şekil 4 Örnek Pulser Damgası

2.3 İşlemci Ünitesi (CPU/Beyin)

Berkom marka dispenserlerde çeşitli işlemci üniteleri(CPU/Beyin) kullanılabilmektedir. Bu üniteler tiplerine göre kurşun damga veya muayene damgası ile damgalanır. Muayene damgası ile damga yapılan durumlarda muayene damgasının CPU ünitesinin kapağının açılmasını engellemesi gerekmektedir. Şekil 5 ve Şekil 6'da örnek işlemci ünitesi damgaları gösterilmiştir.



Şekil 5 Berkom Marka Tip 1 İşlemci Ünitesi



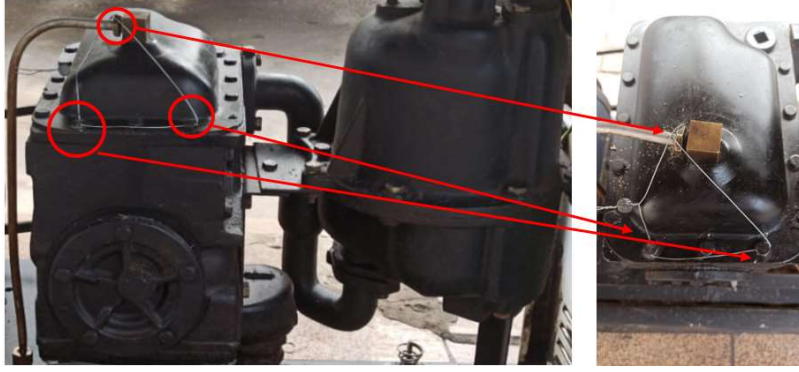
Şekil 6 Berkom Marka Tip 2 İşlemci Ünitesi

MUAYENE GÖZETİM MERKEZİ BAŞKANLIĞI

BERKOM LASER, B1 VE ORION SERİSİ DAMGA PLANI

2.4 Pompa Ünitesi ve Hava Ayırıcısı (Gerekliyse)

Akaryakıt dispenserlerinde dalgıç veya emişli pompa ünitesi kullanılır. Şekil 7’de Berkom marka dispenserlerde kullanılan emişli pompa ünitelerine ait damgalama örnekleri gösterilmiştir.



Şekil 7 Emişli Pompa Ünitesi Damgası