

MUAYENE GÖZETİM MERKEZİ BAŞKANLIĞI

APS TEKPOM DAMGA PLANI

Üretici:	APS Akaryakıt Pompaları Mak. San. Tic. Ltd. Şti.
Ölçü Aleti Adı:	Akaryakıt Dispenseri
Marka:	Tekpom
Model / Tip:	Tüm Modeller
Açıklama (Gerekliyse):	Bu damga planı; Su Dışındaki Sıvılar İçin Ölçme Sistemleri ile Bazı Ölçü ve Tartı Aletlerinin Muayene Yönetmeliğinin 17. maddesinin 11. fıkrasına istinaden, Aps firmasına ait Tekpom marka dispenserlerin damga yerlerini açıklamak amacıyla hazırlanmıştır.

1. Ölçü Aleti Tanımı

Akaryakıt dispenseri aşağıdaki ana parçalardan oluşmaktadır.

- Brodimetre
- Pulser
- İşlemci Ünitesi (CPU)
- Emişli Pompa veya Dalgıç Pompa

2. Damga Noktaları

Bu bölümde Tekpom marka dispenserlere ait damga noktaları açıklanacaktır. Şekil 1'de Tekpom marka dispensere ait genel görünüş gösterilmektedir.



Şekil 1 Dispenser Genel Görünüş

MUAYENE GÖZETİM MERKEZİ BAŞKANLIĞI

APS TEKPOM DAMGA PLANI

2.1 Brodimetre

Tekpom marka akaryakıt dispenserlerinde kullanılan brodimetrelerin kapakları açılmaya ve yerinden çıkarılmaya karşı damga altına alınmalıdır. Damganın brodimetre kapağında bulunan herhangi iki civatadan geçmesi yeterlidir. Şekil 2’de brodimetre üst ve alt kapak damgalaması gösterilmiştir.



Şekil 2 Brodimetre üst kapak ve alt kapak damgası

Brodimetre üzerinde bulunan ayar vidası ile ayar yapılabilir. Şekil 3’te brodimetre ayar vidası damgalaması örneği gösterilmiştir.



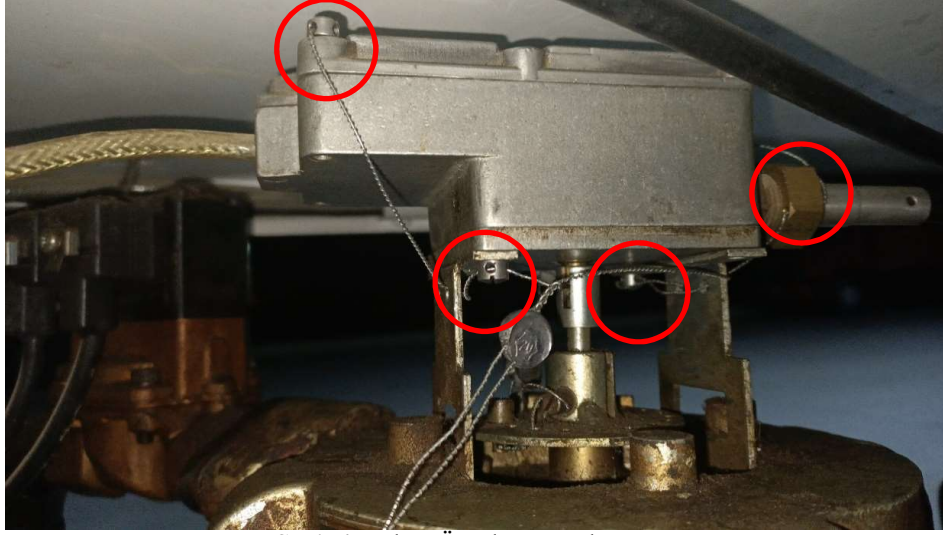
Şekil 3 Brodimetre Ayar Vidası Damgalaması

MUAYENE GÖZETİM MERKEZİ BAŞKANLIĞI

APS TEKPOM DAMGA PLANI

2.2 Pulser

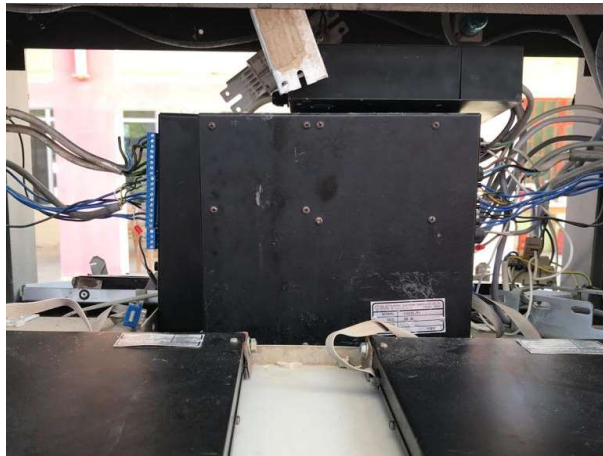
Pulsere yapılan damga; pulserin yerinden sökülmesini ve pulserin kapağının açılmasını engellemelidir. Ek olarak pulserden totalizöre bir bağlantı varsa bu bağlantı kablosu yerinden sökülemeyecek şekilde damgalanmalıdır. Şekil 4'te örnek pulser damgalaması gösterilmiştir.



Şekil 4 Pulser Örnek Damgalaması

2.3 İşlemci Ünitesi (CPU/Beyin)

APS marka dispenserlerde çeşitli işlemci üniteleri(CPU/Beyin) kullanılabilir. Bu üniteler tiplerine göre kurşun damga veya muayene damgası ile damgalanır. Yapılan damga işlemi sonucunda, damganın CPU ünitesinin kapağının açılmasını ve yerinden sökülmesini engellemesi gerekmektedir. Şekil 5 ve Şekil 6'da örnek işlemci ünitesi damgaları gösterilmiştir.



Şekil 5 APS Marka Tip 1 İşlemci Ünitesi

MUAYENE GÖZETİM MERKEZİ BAŞKANLIĞI

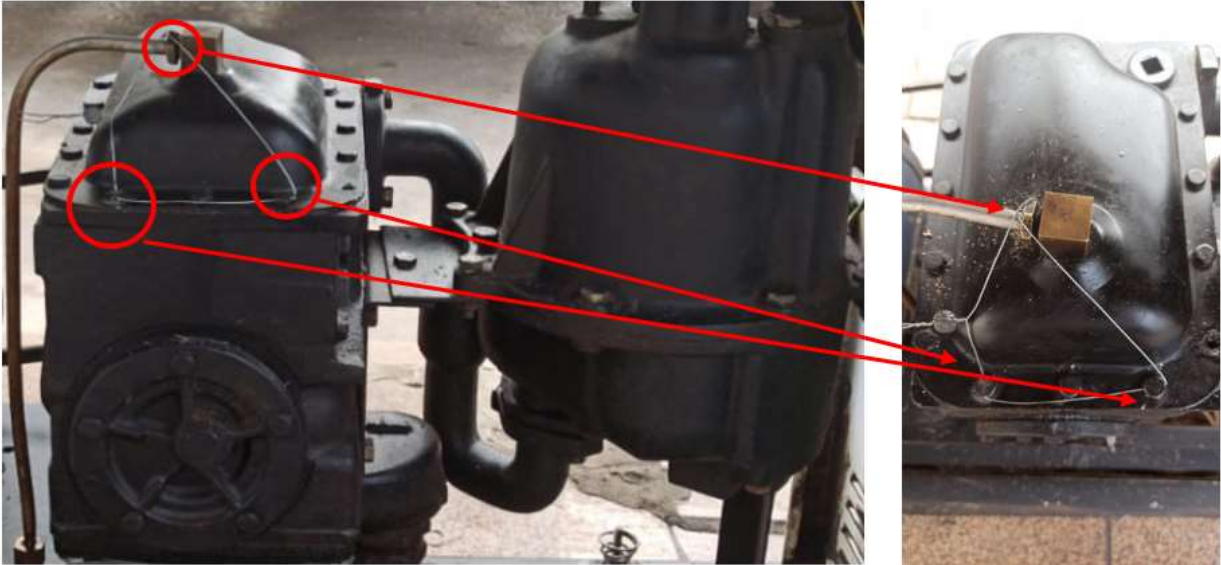
APS TEKPOM DAMGA PLANI



Şekil 6 APS marka Tip 2 İşlemci Ünitesi

2.4 Pompa Ünitesi ve Hava Ayırıcısı (Gerekliyse)

Akaryakıt dispenserlerinde dalgıç veya emişli pompa ünitesi kullanılır. Şekil 7’de APS marka dispenserlerde kullanılan emişli pompa ünitelerine ait damgalama örnekleri gösterilmiştir.



Şekil 7 Emişli Pompa Ünitesi Damgası