

MUAYENE GÖZETİM MERKEZİ BAŞKANLIĞI

ELPOSAN DAMGA PLANI

Üretici	: Elposan Elektronik Akaryakıt Pompaları San. Ve Tic. Ltd. Şti.
Ölçü Aleti Adı	: Akaryakıt Dispenseri
Marka	: Elposan
Model / Tip	: Tüm Modeller
Açıklama (Gerekliyse)	: Bu damga planı; Su Dışındaki Sıvılar İçin Ölçme Sistemleri İle Bazı Ölçü Ve Tartı Aletlerinin Muayene Yönetmeliğinin 17. maddesinin 11. fıkrasına istinaden, Elposan marka dispenserlerin damga yerlerini açıklamak amacıyla hazırlanmıştır.

1. Ölçü Aleti Tanımı

Akaryakıt dispenseri aşağıdaki ana parçalardan oluşmaktadır;

- Brodimetre
- Pulser
- Emişli Pompa veya Dalgıç Pompa
- İşlemci Ünitesi (CPU/Beyin)

2. Damga Noktaları

Bu bölümde Elposan marka dispenserlere ait damga noktaları açıklanacaktır. Şekil 1’de Elposan marka dispensere ait genel görünüş gösterilmektedir.



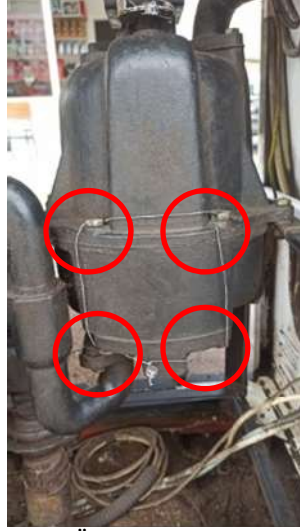
Şekil 1 Dispenser Genel Görünüş

MUAYENE GÖZETİM MERKEZİ BAŞKANLIĞI

ELPOSAN DAMGA PLANI

2.1 Brodimetre

Elposan marka dispenserlerde kullanılan brodimetrelerin damga planları bu bölümde açıklanacaktır. Brodimetrenin üst ve alt parçası birbirinden ayrılmamalı ve brodimetre taban kapağı açılmamalıdır. Bunu sağlamak için damga telinin birleşme noktasındaki en az 2 (iki) cıvattan geçmesi gerekmektedir. Şekil 2’de örnek brodimetre üst ve alt kapak damgalaması gösterilmiştir.



Şekil 2 Brodimetre Üst ve Alt Kapak Damgalaması

Brodimetre üzerinde bulunan ayar vidası ile ayar yapılabilmektedir. Şekil 3’te brodimetre ayar vidası damgası gösterilmiştir.



Şekil 3 Brodimetre Ayar Vidası

MUAYENE GÖZETİM MERKEZİ BAŞKANLIĞI

ELPOSAN DAMGA PLANI

2.2 Pulser

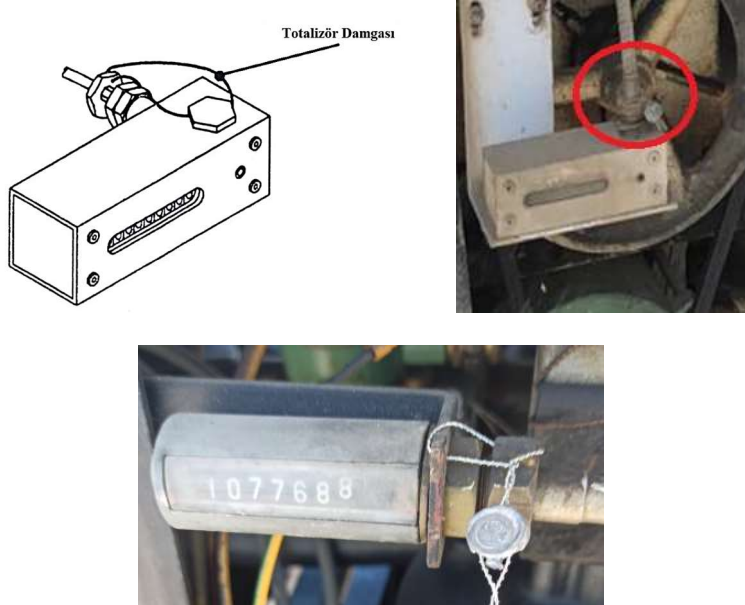
Pulsere yapılan damga; pulserin yerinden sökülmesini ve pulserin kapağının açılmasını engellemelidir. Ek olarak pulserden totalizöre bir bağlantı varsa bu bağlantı kablosu yerinden sökülemeyecek şekilde damgalanmalıdır. Şekil 4'te pulser damgalaması gösterilmiştir.



Şekil 4 Pulser Damgası

2.3 Mekanik Totalizör (Opsiyonel)

Mekanik totalizöre ait damgalama Şekil 5'te gösterilmiştir. Bu parçanın damgalanması opsiyonel olup, dispenserde bulunması durumunda totalizör kablosu çıkarılmayacak şekilde damgalanır.



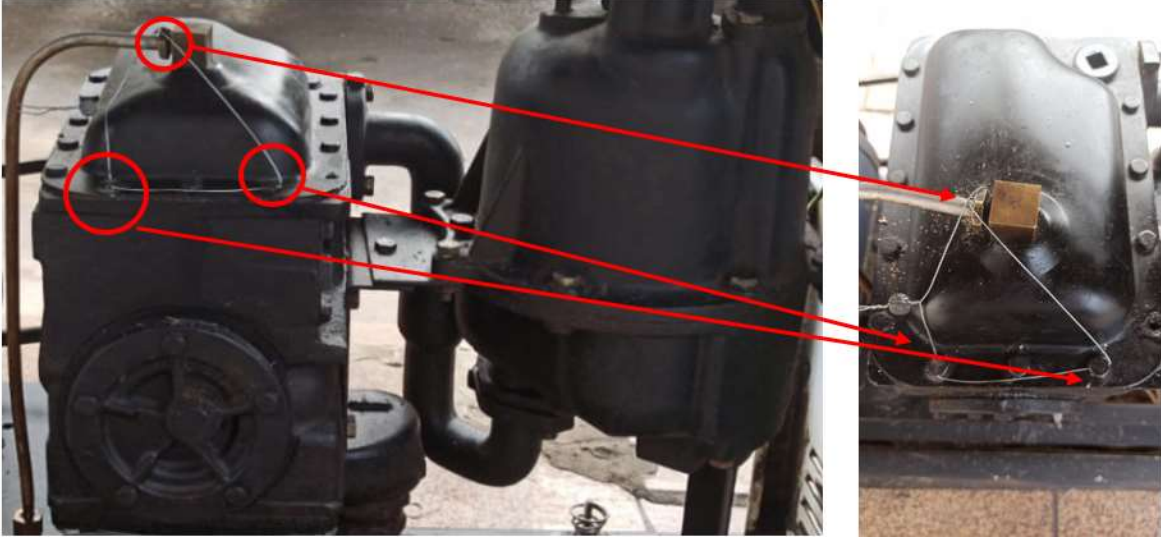
Şekil 5 Mekanik Totalizör Damgası

MUAYENE GÖZETİM MERKEZİ BAŞKANLIĞI

ELPOSAN DAMGA PLANI

2.4 Pompa Ünitesi ve Hava Ayırıcısı (Gerekliyse)

Akaryakıt dispenserlerinde dalgıç veya emişli pompa ünitesi kullanılır. Şekil 6'da Elposan marka dispenserlerde kullanılan emişli pompa ünitelerine ait damgalama örnekleri gösterilmiştir.



Şekil 6 Emişli Pompa Hava Ayırıcısı Çıkış ve Pompa Kapak Damgası

2.5 İşlemci Ünitesi (CPU/Beyin)

Elposan marka dispenserlerde çeşitli işlemci üniteleri kullanılabilir. İşlemci üniteleri muayene damgası ve kurşun damga kullanılarak yapılabilir. İşlemci üniteleri örnek damgalamaları Şekil 7'de gösterilmiştir.

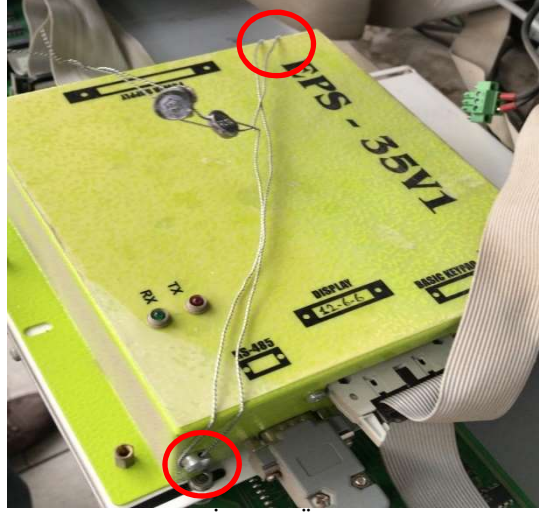


a) Tip 1 İşlemci Ünitesi Damgalaması

MUAYENE GÖZETİM MERKEZİ BAŞKANLIĞI
ELPOSAN DAMGA PLANI



b) Tip 2 İşlemci Ünitesi Damgası



c) EPS- 35V1 Tip İşlemci Ünitesi Damgalaması
Şekil 7 İşlemci Ünitesi Damgaları