

MUAYENE GÖZETİM MERKEZİ BAŞKANLIĞI

TARTAN MEKANİK DAMGA PLANI

- Üretici/İthalatçı** : TARTAN Koll Şti.
- Ölçü Aleti Adı** : Otomatik Olmayan Tartı Aleti
- Marka** : Tartan
- Model / Tip** : Mekanik
- Açıklama (Gerekliyse)** : Bu damga planı; Su Dışındaki Sıvılar İçin Ölçme Sistemleri ile Bazı Ölçü ve Tartı Aletlerinin Muayene Yönetmeliğinin 17. maddenin 11. fıkrasına istinaden, Tartan marka mekanik kantarın damga yerlerini açıklamak amacıyla hazırlanmıştır.

1. Ölçü Aleti Tanımı

Otomatik Olmayan Tartı Aleti aşağıdaki ana parçalardan oluşmaktadır; (Bkz. Şekil 1)

- Sıfır Ayar Mekanizması
- Gösterge (İndikatör)
- Endikatör / Ayar Cetvelleri
- Çeki Çubuğu Erişimi
- Platform



Şekil 1 Mekanik Kantar Damgalaması

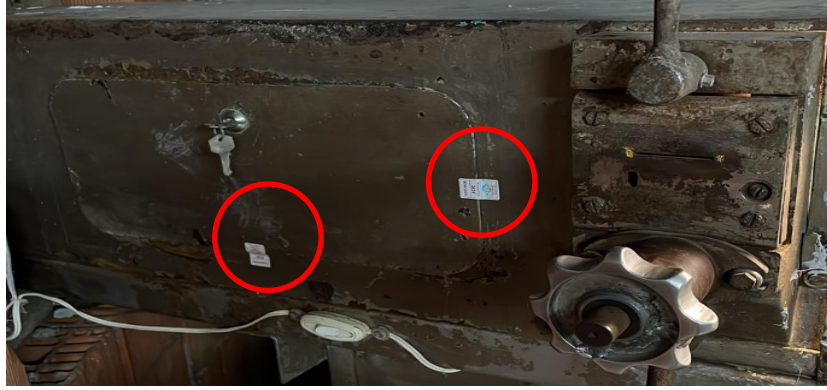
MUAYENE GÖZETİM MERKEZİ BAŞKANLIĞI

TARTAN MEKANİK DAMGA PLANI

2. Damga Noktaları

2.1. Sıfır Ayar Mekanizması

Sıfır ayarının yapıldığı mekanizmaya erişimin engellenmesi için gereken damga Şekil 2’de gösterilmiştir. Bu damgalama sıfır ayar mekanizmasına erişimin kapatılması için yapılmaktadır.



Şekil 2 Sıfır Ayar Mekanizması Örnek Damgalaması

2.2. Gösterge

Göstergeye müdahalenin engellenmesi amacıyla **Error! Reference source not found.**'te örnek damgalama gösterilmiştir. Damgalama, kurşun damga veya muayene damga etiketiyle yapılabilir.



Şekil 3 Örnek Gösterge Damgalaması

MUAYENE GÖZETİM MERKEZİ BAŞKANLIĞI

TARTAN MEKANİK DAMGA PLANI

2.3. Endikatör / Ayar Cetvelleri

Mekanik tartı aletinde bulunan endikatör / ayar cetvellerine erişimin engellenmesi için bu mekanizmaların üzerinde bulunan metal veya cam kapakların yerlerinden sökülmeyecek şekilde damgalanması gerekmektedir. Şekil 4'te örnek ayar cetvelleri damgalaması gösterilmektedir. Ayar çubuklarının kapaklarında delikli cıvata bulunması halinde damgalamalar cıvatalar yardımıyla yapılır. Bulunmaması durumundaysa muayene damga etiketiyle yapılabilir.



Şekil 4 Endikatör Ayar Cetvelleri Örnek Damgalaması

MUAYENE GÖZETİM MERKEZİ BAŞKANLIĞI

TARTAN MEKANİK DAMGA PLANI

2.4. Çeki Çubuğu

Kaldıraçlar ve kollar yardımıyla iletilen kuvvet (platform üzerindeki ağırlığın hesabı için), çeki çubuğu ile kantara gelmektedir. Çeki çubuğuna müdahale edilerek ayar yapılabileceği için bu alanlara müdahalenin engellenmesi gerekmektedir. Çeki çubuğu açık bir şekilde bulunuyorsa dış kapak mühürlenmelidir. Çeki çubuğu üzerini kapatan yerinden çıkabilen bir kapak varsa bu kapak mühürlenir. **Şekil 5**'te ilgili damgalama için örnek gösterilmektedir.



Şekil 5 Çeki Çubuğu Damgalaması

2.5. Platform

Kantar platformunun altında bulunan kollara (kaldıraç) yapılacak müdahale yük miktarını değiştireceği için erişimin engellenmesi amacıyla girişin kapatılması ve damgalanması gerekmektedir. **Şekil 6**'da platform altına erişimi engellemek için yapılacak örnek damgalama gösterilmiştir.



Şekil 6 Platform Damgalaması

MUAYENE GÖZETİM MERKEZİ BAŞKANLIĞI TARTAN MEKANİK DAMGA PLANI

2.6. Ürün Etiketi

Ürün etiketi, Şekil 7’de gösterildiği gibi muayene damga etiketi ile damgalanmalıdır.



Şekil 7 Ürün Etiketi Damgalaması