

MUAYENE GÖZETİM MERKEZİ BAŞKANLIĞI

ARTEK AR VE B1 SERİSİ DAMGA PLANI

Üretici:	ARTEK Proses İmalat Sanayi ve Ticaret A.Ş
Ölçü Aleti Adı:	Otomatik Olmayan Tartı Aleti
Marka:	ARTEK
Model / Tip:	AR ve B1 Serisi
Açıklama (Gerekliyse):	Bu damga planı; Su Dışındaki Sıvılar İçin Ölçme Sistemleri ile Bazı Ölçü ve Tartı Aletlerinin Muayene Yönetmeliğinin 17. maddesinin 11. fıkrasına istinaden, Artek AR ve B1 Serisi tartı aletlerinin damga yerlerini açıklamak amacıyla hazırlanmıştır.

1. Ölçü Aleti Tanımı

Otomatik Olmayan Tartı Aleti aşağıdaki ana parçalardan oluşmaktadır;

- Gösterge (İndikatör)
- Yük Hücreleri (Load cell)
- Bağlantı Kutusu (J-Box) (Varsa)

2. Damga Noktaları

2.1. Gösterge (İndikatör)

Bu bölümde tartı aletine müdahaleyi engellemek için gereken damga noktaları ve damgaların uygulandığı açıklanacaktır. Şekil 1’de göstergeye (indikatör) ait görsel verilmektedir.



Şekil 1 İndikatör Görseli

MUAYENE GÖZETİM MERKEZİ BAŞKANLIĞI

ARTEK AR VE B1 SERİSİ DAMGA PLANI

Tartı aleti parametre değişimi veya ağırlık ayarı indikatör üzerinden yapılabilmektedir. Bu nedenle indikatör üzerinden bu menülere erişim engellenmeli ve bu durum damga ile kontrol altına alınmalıdır. Şekil 2’de tartı aletinin kalibrasyon menülerine erişiminin engellenmesi için damgalanması gereken kalibrasyon anahtarı damgası gösterilmiştir.



Şekil 2 Kalibrasyon Anahtarı Ve Örnek Damgalaması

2.2. Yük Hücreleri (Loadcell) - Gösterge (İndikatör) Bağlantısı ve Gösterge Arka Kapak

Loadcell kablosu indikatörden sökülemez şekilde damgalanmalıdır. Şekil 3’te gösterildiği gibi delikli vida üzerinden kurşun damgalama yapılmıyorsa yük hücresinden gelen bağlantı ucu indikatöre muayene damgası kullanılarak damgalanır.



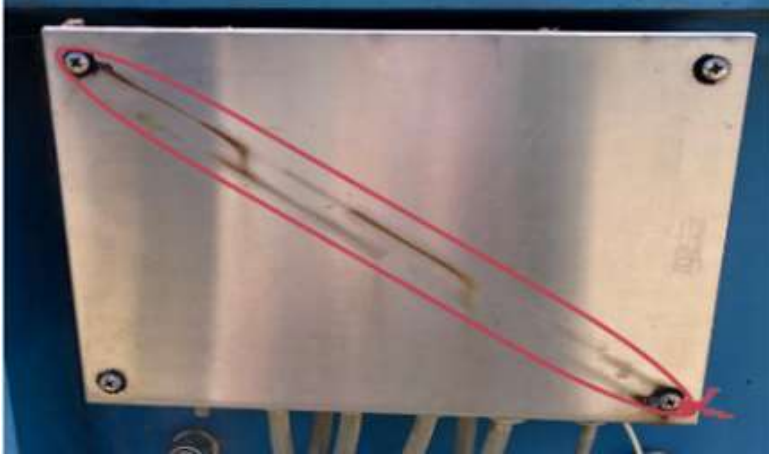
Şekil 3 Loadcell – Gösterge Bağlantısı Damgalaması ve Gösterge Arka Kapak Damgalaması

MUAYENE GÖZETİM MERKEZİ BAŞKANLIĞI

ARTEK AR VE B1 SERİSİ DAMGA PLANI

2.3. Bağlantı Kutusu (J-Box)

Loadcelllerden gelen kablolar indikatöre bağlanmadan önce bağlantı kutusunda toplanır. Loadcell kablolarının toplandığı bu bağlantı kutusunun damgalı olması gerekmektedir. Damgalama işlemi kurşun damgayla veya muayene damgası ile yapılabilir. Tartı aletinde tek loadcell bulunması durumlarında bağlantı kutusu aranmaz. Şekil 4'te örnek bağlantı kutusu damgalaması gösterilmektedir.



Şekil 4 Bağlantı Kutusu Damgalaması

2.4. Ürün Etiketi

Ürün etiketi üzerine Şekil 5'te verildiği şekilde muayene damgası yapılandırılmalıdır.



Şekil 5 Ürün Etiketi Damgalaması