

## MUAYENE GÖZETİM MERKEZİ BAŞKANLIĞI

### TUNAYLAR 8530 DAMGA PLANI

- Üretici/İthalatçı** : Tunaylar Baskül Sanayi ve Ticaret A.Ş.
- Ölçü Aleti Adı** : Otomatik Olmayan Tartı Aleti
- Marka** : Tunaylar
- Model / Tip** : 8530
- Açıklama (Gerekliyse)** : Bu damga planı; Su Dışındaki Sıvılar İçin Ölçme Sistemleri ile Bazı Ölçü ve Tartı Aletlerinin Muayene Yönetmeliğinin 17. maddenin 11. fıkrasına istinaden 2004 yılı öncesindeki Tunaylar marka 8530 model/tip tartı aletlerinin damga yerlerini açıklamak amacıyla hazırlanmıştır.

#### 1. Ölçü Aleti Tanımı

Otomatik Olmayan Tartı Aleti aşağıdaki ana parçalardan oluşmaktadır;

- Gösterge (İndikatör)
- Yük Hücreleri (Load cell)
- Bağlantı Kutusu (J-Box) (Varsa)

#### 2. Damga Noktaları

##### 2.1. Gösterge (İndikatör)

Şekil 1’de göstergeye (indikatör) ait görsel verilmektedir. Tartı aleti parametre değişimlerinin müdahaleye kapatılması için indikatörün arka tarafında bulunan montaj vidalarından ve en az 1 muayene damgası yan birleşme noktasından olmak üzere en az 2 noktadan damgalama yapılmalıdır. (bkz. Şekil 2) Şekil 3’te indikatörün (gösterge) kalibrasyona açık ve kapalı olduğundaki Jumper’ın durumu gösterilmektedir. Jumper, kısa devrede değilken kalibrasyon menüsüne erişim olmamalıdır.



Şekil 1 Gösterge İndikatör

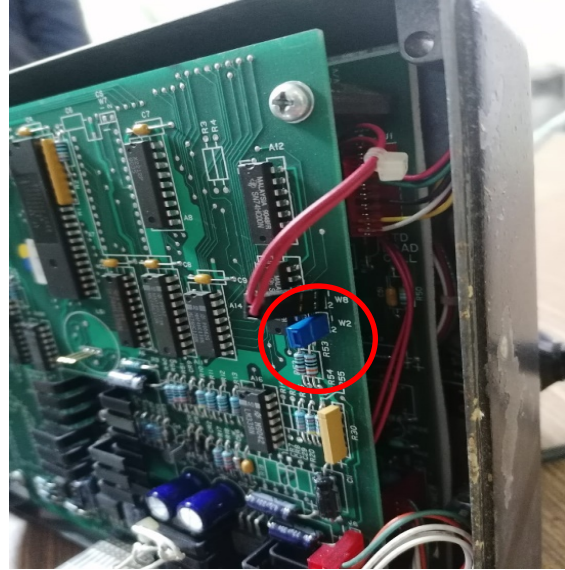
MUAYENE GÖZETİM MERKEZİ BAŞKANLIĞI  
TUNAYLAR 8530 DAMGA PLANI



Şekil 2 Gösterge Damgalaması



Kalibrasyon Kapalı Konumda



Kalibrasyon Açık Konumda

Şekil 3 Kalibrasyon Jumper Pozisyonu

## MUAYENE GÖZETİM MERKEZİ BAŞKANLIĞI

### TUNAYLAR 8530 DAMGA PLANI

#### 2.2. Yük Hücreleri (Load cell)- Gösterge (İndikatör) bağlantısı

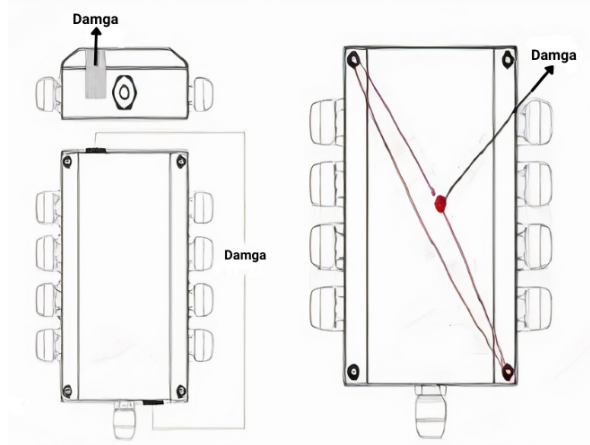
Load cell'lerden gelip bağlantı kutusunda toplanan ve indikatöre bağlanan kablo bağlantısı, indikatöre bağlandığı noktada sökülmesini engelleyecek şekilde kurşun damga veya muayene damgası ile damgalanmalıdır. Kurşun damga kullanıldığı durumlarda damga teli en az 2 delikli cıvattan geçmelidir.



Şekil 4 Yük Hücresi Gösterge Bağlantısının Damgalaması

#### 2.3. Bağlantı Kutusu (J-Box)

Loadcell'den gelen kablolar indikatöre bağlanmadan önce bağlantı kutusunda toplanır. Loadcell kablolarının toplandığı bu bağlantı kutusunun damgalı olması gerekmektedir. Tartı aletinde tek loadcell bulunması durumlarında bağlantı kutusu aranmaz. Bağlantı kutusu damgalama işlemi en az iki delikli cıvata kullanılarak, bağlantı kutusunun her iki tarafına muayene damgası yapıştirilerek veya bağlantı kutusu üzerinde bulunan deliklerden geçirilerek yapılır.



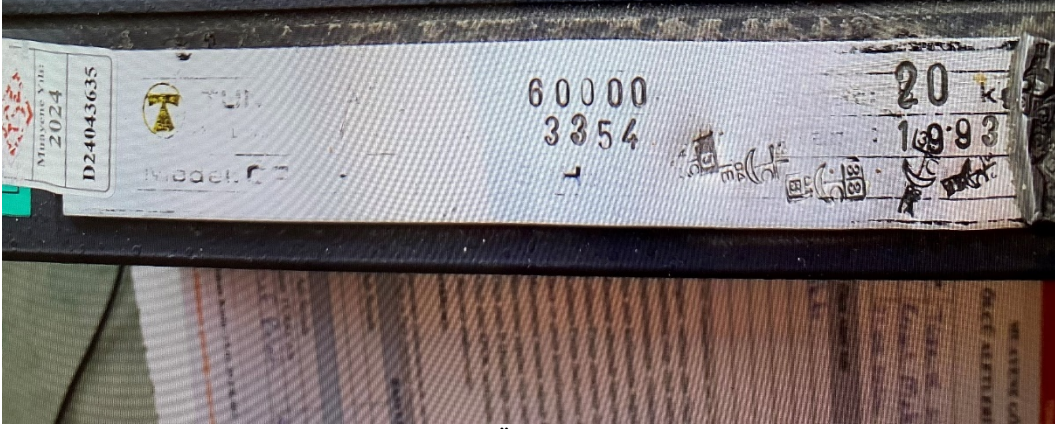
Şekil 5 Bağlantı Kutusu (J-Box) Damgalaması

## MUAYENE GÖZETİM MERKEZİ BAŞKANLIĞI

### TUNAYLAR 8530 DAMGA PLANI

#### 2.4. Ürün Etiketi

Ürün etiketi üzerine yapılması gereken muayene damgası örneği Şekil 6'da gösterilmiştir.



Şekil 6 Ürün Etiketi